

Sicherheitswarnungen

- Entfernen Sie bitte vor der Verwendung alle Verpackungsteile.
- ⚠ • Dieses Gerät darf nicht von Personen mit eingeschränkten physischen, sensorischen oder geistigen Fähigkeiten benutzt werden, wenn sie nicht vorher in den sicheren Gebrauch des Gerätes eingewiesen wurden und die damit verbundenen Gefahren verstanden haben.
- 🚫 • Stellen Sie die Verwendung des Gerätes sofort ein und ziehen Sie den Netzstecker, sobald Rauch, anormaler Geruch, ungewöhnliche Geräusche oder andere Anomalien auftreten.
- 🚫 • Modifizieren, reparieren oder demontieren Sie dieses Gerät nicht, da dies sonst zu Feuer, Stromschlag oder anderen Schäden führen kann.
- ⚠ • Wenn dieses Gerät über einen längeren Zeitraum nicht verwendet wird, muss es vom Stromnetz getrennt und das restliche Wasser entfernt werden. Andernfalls kann es zu einer Fehlfunktion oder zu einem elektrischen Schlag kommen.
- Das Gerät muss immer ausgeschaltet und vom Stromnetz getrennt werden, bevor es gereinigt oder gewartet wird.
- Bitte vermeiden Sie, ätherisches Öl auf die Außenseite des Gerätes oder auf Möbel zu tropfen. Wenn dies versehentlich passiert, wischen Sie es umgehend ab, um eine Verfärbung der Außenseite des Gerätes oder der Möbel zu vermeiden.
- Dieses Gerät ist kein Medizinprodukt. Nur als Duftgerät verwenden, nicht zur Inhalation.
- Bei Schwangerschaft, Lungenerkrankungen, Krebs, Epilepsie oder anderen Krankheiten konsultieren Sie bitte Ihren Arzt oder Heilpraktiker. Beenden Sie die Verwendung des Gerätes und öffnen Sie die Fenster zur Belüftung, wenn Sie sich unwohl fühlen.
- Fassen Sie das Gerät und die Steckdose nicht mit nassen Händen an und lassen Sie kein Wasser oder sonstige Flüssigkeiten über oder in das Gerät laufen, da dies zu einem Stromschlag führen kann.
- Dieses Gerät ist KEIN Spielzeug. Nicht für Kinderhände geeignet. Bewahren Sie das Gerät, alle Teile / Komponenten und das Netzkabel außerhalb der Reichweite von Kindern auf. Kinder sollten beaufsichtigt werden, um sicherzustellen, dass sie nicht mit diesem Gerät spielen.
- Bitte verwenden Sie den Aroma Thermoduftstein nur unter Aufsicht eines Erwachsenen. Lesen Sie bitte die Anleitung und alle Warnhinweise vor der ersten Benutzung!
- Enthaltene Kleinteile könnten verschluckt werden und zum Ersticken führen. Daher dürfen diese Teile nicht in der Reichweite von Kindern aufbewahrt werden.
- Um Brände, Stromschläge, Verletzungen oder Schäden zu vermeiden, darf das Gerät nicht in folgenden Bereichen verwendet werden:
 - Umgebungen mit direkter Sonneneinstrahlung und Temperaturen unter 10 °C oder über 30 °C.
 - in der Nähe von Zündquellen
 - in der Nähe von unter Druck stehenden Behältern und Brennstoffen

Sicherheitshinweise für die Benutzung ätherischer Öle und Duftmischungen

Bitte lesen Sie aufmerksam die beiliegende Gebrauchsanweisung und die Hinweise auf dem Etikett der von Ihnen verwendeten ätherischen Öle und Duftmischungen. Verwenden Sie keine zähflüssigen oder stark färbende ätherische Öle, diese können das Gerät beschädigen. Weitere Informationen hierzu erhalten Sie beim PRIMAVERA Kundenservice.

Entsorgung

Wird dieses Elektro- bzw. Elektronikgerät nicht mehr benutzt, ist jeder Verbraucher gesetzlich verpflichtet, dieses separat vom unsortierten Siedlungsabfall zu entsorgen. Elektrogeräte sind daher mit dem nachstehenden Symbol gekennzeichnet. Geräte können Sie bei den Sammelstellen der öffentlich-rechtlichen Entsorgungsträger oder bei den von Herstellern und Vertreibern im Sinne des ElektroG eingerichteten Rücknahmestellen abgeben. Ein Online-Verzeichnis der Sammel- und Rücknahmestellen in Deutschland finden Sie unter www.ear-system.de. Diese Sammelstellen sind je nach Land und Gesetzgebung gemäß 2012/19/EU und 2006/66/EG geregelt.



Haftungsausschluss

Für Schäden, die durch unsachgemäße Nutzung entstehen oder Schäden, die durch die Verwendung von ätherischen Ölen verursacht werden, schließen wir jegliche Haftung aus.

Modell:	NA-343A
Füllmenge:	5–8 Tropfen einer naturreinen Duftmischung oder eines ätherischen Einzelöls
Betriebsmodus:	1 Stunde Dauerbetrieb, danach automatische Abschaltung
Erwärmungstemperatur:	Ca. 49 °C (+/- 5 °C)
Material:	Hochwertige, glasierte Keramik
Eingangsspannung:	AC 220 – 240 V, 50 Hz
Stromverbrauch:	12 Watt

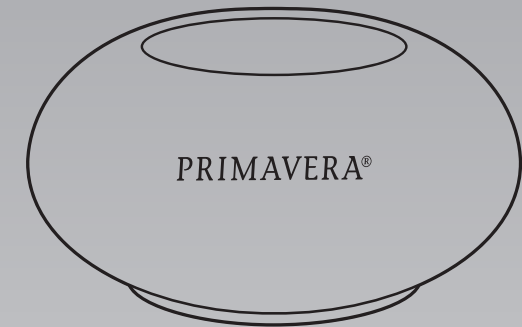
PRIMAVERA LIFE GMBH
Naturparadies 1
87466 Oy-Mittelberg
Germany
www.primaveralife.com



PRIMAVERA®

Simply Silent

AROMA THERMODUFTSTEIN



**Wichtige Informationen
zu Gebrauch und Reinigung**

Liebe*r Kund*in,

herzlichen Dank, dass Sie sich für den PRIMAVERA Aroma Thermoduftstein Simply Silent entschieden haben.

Damit Sie sich möglichst lange an diesem hochwertigen Thermoduftstein erfreuen, bitten wir Sie, sich diese Gebrauchsanweisung sorgfältig durchzulesen und alle Sicherheitshinweise genau zu beachten.

Wir wünschen Ihnen viel Freude und wunderbar duftende Stunden mit diesem lautlosen und einfach zu bedienenden Duftgerät.

Duftende Grüße aus dem Naturparadies im Allgäu.

Ihr PRIMAVERA Team

Lautlos. Einfach. Ohne Wasser.

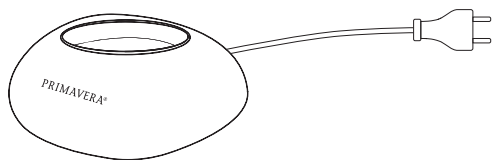
- Geräuschlose, rasche Erwärmung auf die ideale Diffusionstemperatur von ca. 49 °C
- Einfache Handhabung und mühelose Reinigung aufgrund der hochwertigen, glasierten Keramik
- Ohne Zugabe von Wasser, wenige Tropfen Duftzugabe genügen
- Beduftet Räume bis zu 20 m² und schaltet nach einer Stunde automatisch ab
- Ideal auch für Schlafzimmer und Büroräume geeignet

Produktbeschreibung

Der Aroma Thermoduftstein Simply Silent besteht vorwiegend aus hochwertiger, glasierter Keramik.

Der EIN/AUS Schalter befindet sich an der Unterseite des Gerätes und wird durch leichten Druck auf das Gerät von oben betätigt. Ein Umdrehen ist nicht nötig!

Der Aroma Thermoduftstein arbeitet mit 220 bis 240 Volt und wird mit einer fest verbauten Netzleitung ausgeliefert.



ACHTUNG

Der Aroma Thermoduftstein wird während des Betriebs innerhalb der Schale bis zu 49° C (+/- 5° C) warm. Das Innere der Schale sollte deshalb während der Benutzung nicht berührt werden!

Sicherheits- und Bedienungshinweise zur Benutzung und Befüllung. Bitte unbedingt beachten!

- Eine permanente Verwendung des Aroma Thermoduftsteins kann langfristig zur Beschädigung des Produktes führen und seine Lebensdauer verkürzen. Deshalb bitte nach einer Nutzungsdauer von 12 Stunden eine Pause von einer Stunde einhalten.
- Nur als Duftgerät verwenden, nicht zur Inhalation.
- Keine anderen Flüssigkeiten außer ätherische Öle verwenden.
- Wenn der Aroma Thermoduftstein in Betrieb ist, darf er weder bewegt noch abgedeckt werden.
- Das Gerät aufrecht, an einem sicheren Ort und auf einer festen, kippstabilen Unterlage aufstellen.
- Gerät nur in Innenräumen und bei Temperaturen von 10 °C bis 30 °C verwenden. Nicht für Feuchträume geeignet.
- Nicht in Wasser oder andere Flüssigkeiten tauchen.
- Ist das Gerät heruntergefallen, Netzstecker ziehen.
- Nach dem Gebrauch ausschalten, Netzstecker ziehen, Gerät reinigen und an einem trockenen Ort aufbewahren.
- Sollte Wasser oder Flüssigkeit durch den Boden ins Innere gelangt sein, muss das Gerät sofort vom Stromnetz getrennt und für mindestens 3 Tage zur Trocknung stehen gelassen werden.
- Berühren Sie den Netzstecker nicht mit feuchten Händen!
- Dieses Gerät ist NUR für den PRIVATEN GEBRAUCH gedacht. Es darf nur für die hier beschriebenen Zwecke genutzt werden. Nur das vom Hersteller empfohlene Zubehör verwenden. Das gilt im Besonderen für das fest angebrachte Stromkabel.
- Bei auffälliger Geruchsentwicklung oder anormalen Geräuschen das Gerät sofort ausschalten und vom Stromnetz trennen!
- Bei Schäden an den elektrischen Teilen, insbesondere bei schadhafter Stromzuleitung, darf das Gerät nicht in Betrieb genommen werden. Bitte setzen Sie sich in diesem Fall mit uns in Verbindung oder lassen Sie das Gerät von autorisiertem Fachpersonal instand setzen. Bitte öffnen Sie keinesfalls das Gerät oder elektrische Teile davon selbst und nehmen Sie keine bauliche Veränderung vor.

Anwendung im Kinderzimmer

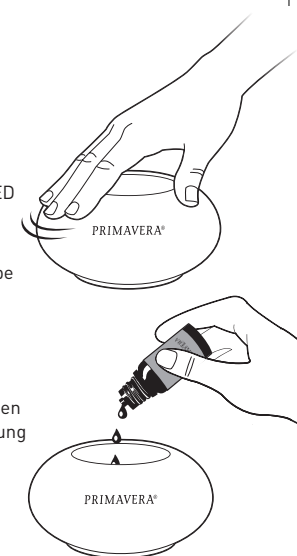
Wenn Sie den Aroma Thermoduftstein Simply Silent in einem Kinderzimmer verwenden, achten Sie bitte darauf, die Beduftszeit (30 Minuten) sowie die Tropfenanzahl des verwendeten ätherischen Öls (3 Tropfen) gering zu halten und den Raum nach Gebrauch ausreichend zu lüften.

Inbetriebnahme

VORBEREITUNG

- Netzstecker in die Steckdose stecken.
- Aroma Thermoduftstein auf eine glatte, kippstabile, wasserfeste und unempfindliche Oberfläche stellen.
- Zur Inbetriebnahme leicht von oben auf den Thermoduftstein drücken.

- Dadurch wird der EIN/AUS Schalter am Fuß unter der linken vorderen Ecke des Thermoduftsteins betätigt.
- Der Sockel ist sanft mit einer warmweißen LED beleuchtet, während das Gerät in Betrieb ist.
- 5–8 Tropfen einer naturreinen Duftmischung oder eines ätherischen Einzelöls OHNE Zugabe von Wasser in die Schale geben.
- Nach einer Stunde Laufzeit schaltet der Aroma Thermoduftstein automatisch ab.
- Um den Thermoduftstein vor Ablauf einer Stunde auszuschalten nochmals leicht von oben drücken. Wenn die warmweiße LED Beleuchtung erlischt, ist das Gerät ausgeschaltet.



ACHTUNG

Der Aroma Thermoduftstein ist für eine Verwendung OHNE WASSER ausgelegt. Bitte geben Sie ca. 5–8 Tropfen einer naturreinen Duftmischung oder eines ätherischen Einzelöls in die Schale.

WICHTIG

Der Aroma Thermoduftstein verfügt über eine automatische Abschaltung nach einer Stunde kontinuierlicher Erwärmung. Er verfügt ebenso über einen Überhitzungsschutz.

Reinigung und Pflege

- Bitte reinigen Sie den Aroma Thermoduftstein stets nach jedem Gebrauch und vor jedem Duftwechsel.
- Schalten Sie dazu das Gerät immer aus und trennen Sie es vom Stromnetz.
- Entfernen Sie noch vorhandenes ätherisches Öl mithilfe eines Papiertuchs oder eines weichen Baumwolltuchs.
- Bei stärker anhaftenden Resten verwenden Sie zusätzlich ein mildes Spülmittel oder eine geringe Menge an Reinigungsalkohol. Sparen Sie bei der äußeren Reinigung den Logobereich aus, da dieser sonst Schaden nehmen kann.
- Verwenden Sie keine korrosiven, ätzenden und abrasiven Reinigungsmittel, da diese die Oberfläche beschädigen können.
- Es darf keinesfalls Flüssigkeit durch die Abdeckung im Boden in das Gerät gelangen. Sollte das der Fall sein, muss das Gerät vor erneuter Inbetriebnahme mind. 3 Tage austrocknen.
- Tauchen Sie das Gerät nicht in Wasser oder andere Flüssigkeiten ein und nehmen Sie es erst nach kompletter Abtrocknung wieder in Betrieb.
- Wenn Sie das Gerät länger nicht verwenden, reinigen Sie es bitte wie oben beschrieben und lagern es dann an einem trockenen Ort.